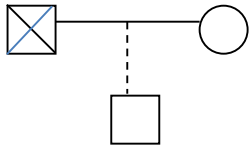


一、個案家系圖



二、瀕臨中輟原因探討

家庭阻力

1. 孩子沉迷網路，無法早起到校
2. 案養母年紀過大，身體病弱
3. 案養母管教功能不彰

學校阻力

1. 班級人際適應能力不佳
2. 在校無法獲得成就感，藉由網路來獲得此需求

阻力

助力

家庭助力

1. 案養母對孩子的生活照顧能力尚可
2. 案養母願意與學校配合
3. 案母的親生子女願意提供臨時的照顧

學校助力

1. 孩子喜愛上資源班
2. 孩子對高關懷班及特教課後班的課程有興趣
3. 孩子在校有同儕的支持。

三、輔導目標

- (1)提升就學穩定度，改善班級人際問題，讓孩子對學校產生歸屬感。
- (2)增加孩子的自信，透過參與輔導小志工，而獲得成就感。
- (3)增進孩子自我覺察與自我照顧能力(與孩子討論生涯規劃，讓孩子有希望感)
- (4)了解家庭、接納家庭，增進家庭成員的關係。

四、輔導策略

